



MANUAL DE MONTAGEM
7 PASSOS SIMPLES

1

SEPARE TODAS AS PEÇAS



2



COLOCANDO AS LENTES

AS LENTES FICAM NA MÁSCARA DO MEIO. A MÁSCARA TEM DUAS DOBRAS, TRÊS PARTES.

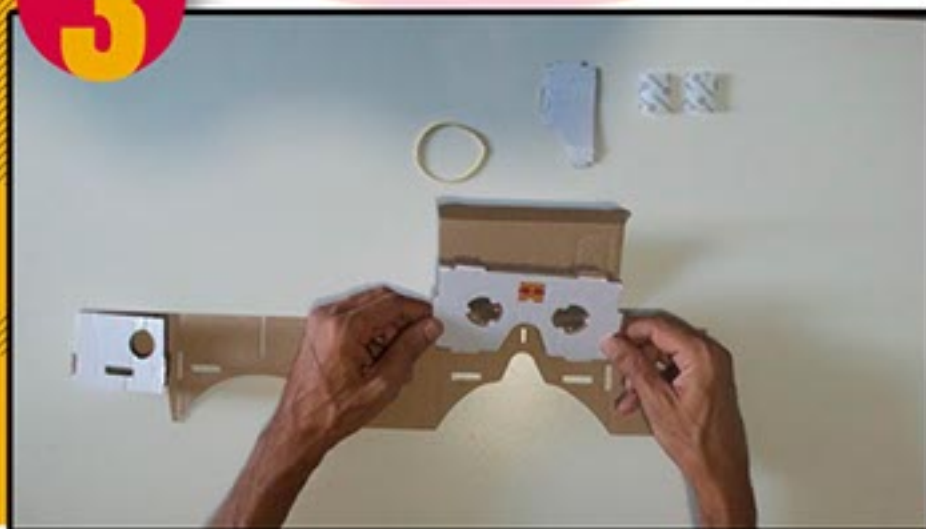
A PARTE MAIOR DA LENTE VIRADA PRO CELULAR.

ENCAIXANDO A MÁSCARA NA BASE

COM A MÁSCARA DOBRADA, ENCAIXE NA BASE DO OCULOS.

REPRESE QUE A BASE DO OCULOS E A MÁSCARA FORMAM UM ÂNGULO DE 90°

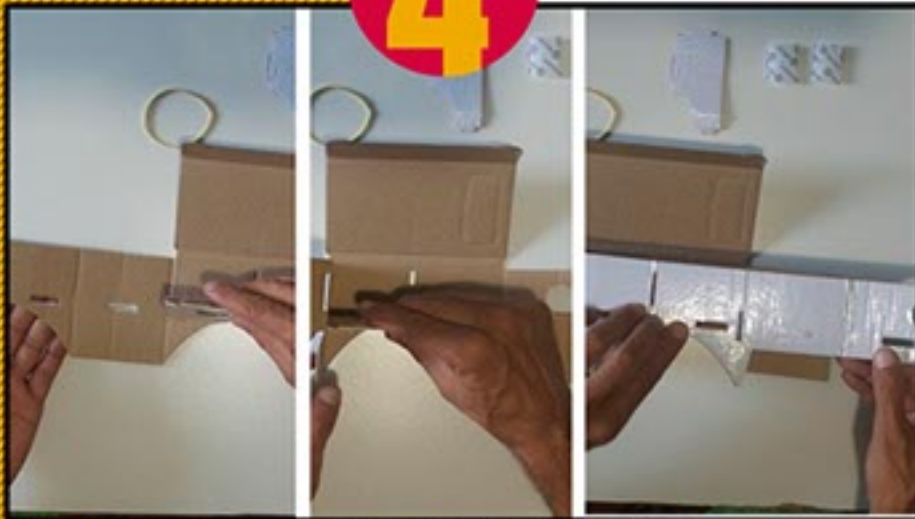
3



Configure aqui seu smartphone



4



FECHANDO O ÔCULOS

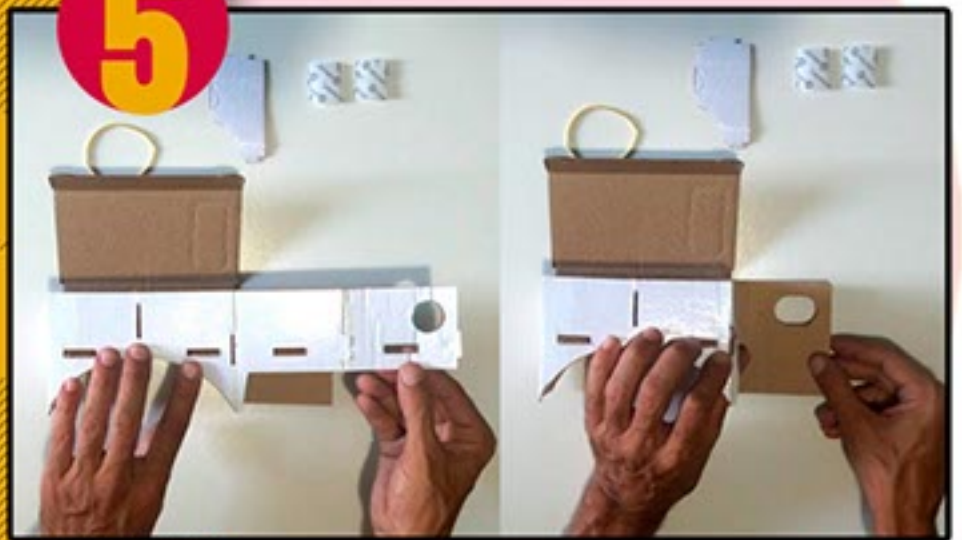
DOBRE A LATERAL DA MÁSCARA
ATÉ FECHAR COM O ENCAIXE.
CONTINUE ATÉ ENCAIXAR TODOS

FINALIZANDO A MONTAGEM

PARTE DE DENTRO DO ÍMÃ
DOBRE PARA BAIXO

PARTE DE FORA DO ÍMÃ
DOBRE PARA CIMA

5



ÔCULOS MONTADO

PASSE O ELASTICO PARA FIXAR.

6



cardboardbrazil.com.br
+55 21 3598 1153





PRONTO

COLOQUE O ÍMÃ
COLE O VELCRO
AJUSTE O NARIZ

Use o QRCode para configurar seu Smartphone e
entre para o mundo da realidade virtual.



cardboardbrazil.com.br
+55 21 3598 1153

